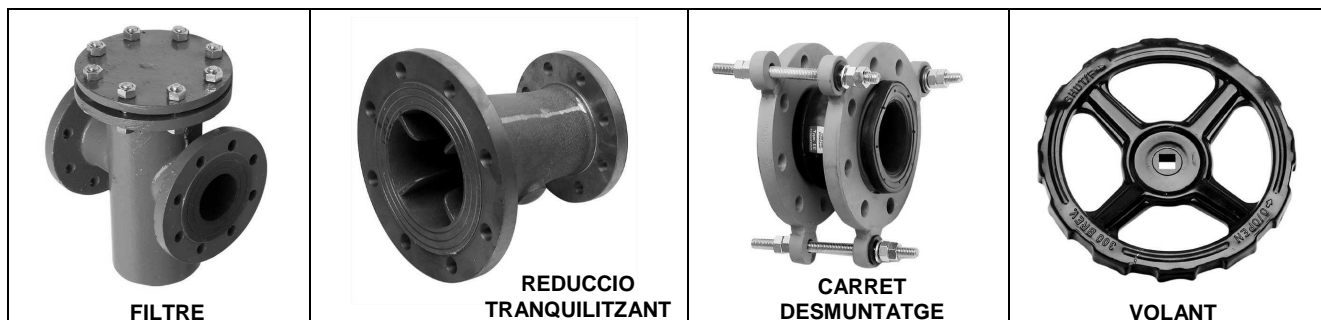


ESCOMESA INDEPENDENT (diàmetre comptador ≥ 50 mm)


Comptador DN(mm)	50	65	80	100	150
------------------	----	----	----	-----	-----

Característiques generals

L'espai necessari per la ubicació del comptador entre carrets o cons tranquil·lizants vindrà determinada pel diàmetre i la tecnologia del comptador a instal·lar (cota L). Serà obligatori que siguin aprovats per Aigües de Barcelona els elements que es detallen a continuació.

Tots els accessoris seran PN 1,6 Mpa (PN 16 bar).

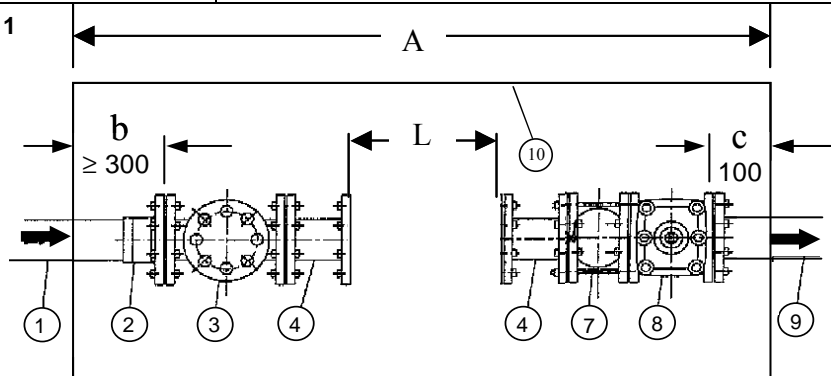
Els materials de què estiguin fets els accessoris hauran de complir amb les exigències del Codi Tècnic Edificació (CTE) i del RD. 140/2003, de 7 de febrer. Els materials susceptibles de corrosió hauran d'estar convenientment protegits.

El DN dels accessoris seran els que es determinen a la EGT-10-026 en funció de l'escomesa contractada (a excepció de la brida del con reductor tranquil·lizant a la unió amb el comptador on haurà de ser del mateix DN que aquest).

En les unions entre brides s'utilitzaran juntes de polietilè PE 100 de 3 mm de gruix.

L'esquema de muntatge haurà de ser el que apareix a la figura 1 (es mantindrà el mateix ordre dels elements).

La longitud A, serà com a mínim l'establerta a la EGT-10-004 ò, si fos insuficient, haurà de ser la necessària per què capiga el muntatge de tots els accessoris, més les longituds L, b i c.

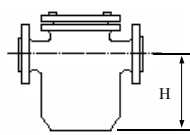
Figura 1


1. Tub PE/Fosa
 2. Brida contra tracció
 3. Filtre
 4. Reducció o carret tranquil·lizant
 7. Carret de desmuntatge
 8. Vàlvula comporta
 9. Tub i brida
 10. Base de recolzament muntatge comptador
- L. Espai pel comptador

Forats brida comptador	4	8		
L* (mm) comptador de velocitat	300	350		---
L* (mm) comptador woltmann	210	220	290	340

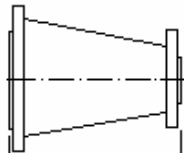
* La longitud L (espai previst pel comptador) haurà de complir-se quan el carret de desmuntatge encara pugui contraure's un mínim de 25 mm.

FILTRE

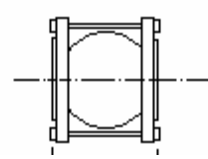
Filtre DN (mm)	65	80	100	150	200
H (mm)	<200		<210	<240	<260
Característiques	<ul style="list-style-type: none"> • Fabricat en fosa dúctil. • Embridat tots dos costats (segons EGT-10-026 Accessoris d'acoblament). • El tamís estarà fabricat en acer inoxidable, extraïble per a la seva neteja, sense necessitat de desinstal·lar el cos de l'accessori, capaç de retenir partícules de mida inferior a 2,5 mm. 				



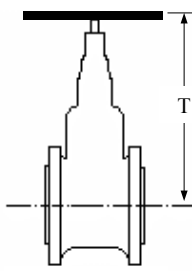
REDUCCIÓ O CARRET TRANQUILITZANT

Reducció DN (mm)	65-50	80-65	100-80	150-100	200-150
Característiques	<ul style="list-style-type: none"> Serà de fosa gris o dúctil i a l'interior disposarà d'aletes estabilitzadores, per atenuar les turbulències del flux que distorsiona la mesura del comptador. La reducció posterior al comptador disposarà d'un tetó cec roscat amb una vàlvula de bola amb sortida rosca femella Withworth Gas $\frac{1}{2}$" amb palanca d'accionament, per poder prendre pressions o mostres d'aigua que estarà ubicada en la part més alta i no coincidirà amb cap aleta. Embridat per tots dos costats (segons EGT-10-026 Accessoris d'acoblament). 				

CARRET DE DESMUNTATGE

Carret D. DN(mm)					
Carret D. DN(mm)	65	80	100	150	200
Expandeix (mm)	6		10		14
Comprimeix (mm)	12		18		25
Característiques	<ul style="list-style-type: none"> Embridat per els dos costats (segons EGT-10-026 Accessoris d'acoblament). Brides lliures en acer al carboni. Dissenyat de tal forma que faciliti el muntatge i desmuntatge del comptador (s'ha de poder escurçar i allargar més de 25 mm) donant certa folgança al col·locar el comptador i les juntes. Disposarà de cargols passants, en quantitat suficient per a conferir certa rigidesa estructural a l'accessori, i que serviran a la mateixa vegada per al embridat amb els elements adjacents. La part central (manxa) serà fabricada amb neoprè (elastòmer vulcanitzat), reforçat amb tela de niló i fil d'acer trenat. Es recomana la instal·lació d'un element d'alta qualitat (amb provada eficàcia i fiabilitat), ja que del seu correcte funcionament dependrà que es pugui o no es pugui canviar el comptador, quan arribi a ser necessari, amb el conseqüent perill de tall prolongat del subministrament. 				

VÀLVULA COMPORTA

Vàlvula DN(mm)					
Dimensionat T (mm)	328	373	450	462	563
Ubicació	Haurà d'instal·lar-se després del carret de desmuntatge. Sota criteri d'Aigües de Barcelona quan sigui necessari s'instal·larà una altra vàlvula a l'entrada de l'element denominat Filtre.				
Característiques	<ul style="list-style-type: none"> Seràn embridades pels dos costats i les brides compliran amb les especificacions establertes en la EGT-10-026 Accessoris d'acoblament. Fabricat amb fosa dúctil i recobert interior com exteriorment d'epoxi en pols. El cuny d'obturació estarà compostat d'un elastòmer vulcanitzat. Eix que acciona el cuny serà d'acer inoxidable. Disposarà de volant per facilitar la maniobra amb dos sentits. El volant senyalarà el sentit de moviment. 				