



1 OBJECTE

L'objecte d'aquesta especificació tècnica és la de definir els nivell de qualitat i les característiques principals a complir per una brida cega per a bateria de comptadors.

2 ÀMBIT

Aigua apte per al consum humà.

3 CARACTERÍSTIQUES TÈCNiques

3.1 Descripció

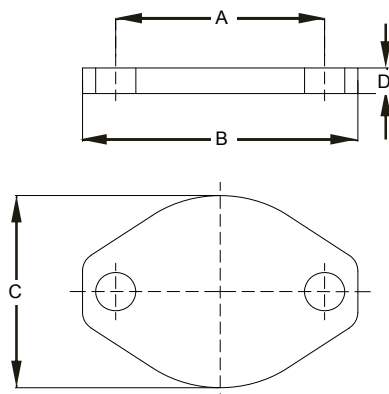
Peça ovalada amb dos forats i gruix reduït que té la funció de clausurar una presa de la bateria de comptadors.

3.2 Materials

	Material	Norma
Cos	PN16. Acer al carboni classe F-111 o equivalent, cincant o bicromatat i forats amb o sense rosca.	UNE-EN 10025-1: 2006 UNE-EN 1092-1 y 2: 2008
Juntes estanqueïtat	Elastòmer: EPDM, NBR o SBR	UNE-EN 681-1: 2002
	PTFE	UNE-EN 1514-3: 1997
Tornilleria	Cargols con cap hexagonal: - M12 sense femelles i amb tractament GEOMET - M10 con femelles i amb tractament GEOMET	UNE EN 1515-1

Nota: El fabricant haurà de presentar els autocertificats de conformitat tècnica i de conformitat dels materials en contacte amb l'aigua de consum d'acord amb els protocols que, en cada moment, siguin preceptius.

3.3 Dimensions



Mides en mm

A	B	C	D
	Tolerància ± 1		
61	81	58	≥ 5 y ≤ 8