

## 1 OBJETO

El objeto de esta especificación técnica es la de definir los niveles de calidad y las características principales a cumplir una brida ciega para batería de contadores.

## 2 ÁMBITO

Agua apta para el consumo humano.

## 3 CARACTERÍSTICAS TÉCNICAS

### 3.1 Descripción

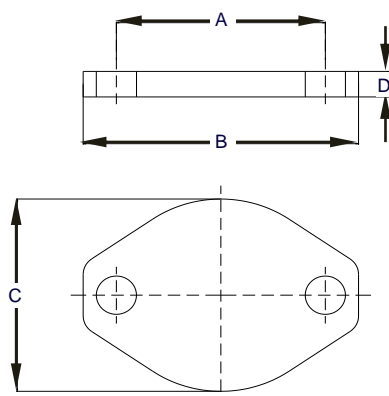
Pieza ovalada con dos taladros y espesor reducido cuya función es clausurar una toma de la batería de contadores.

### 3.2 Materiales

	Material	Norma
<b>Cuerpo</b>	PN16. Acero al carbono clase F-111 o equivalente, cincado o bicromatado y taladros con o sin rosca.	<b>UNE-EN 10025-1: 2006</b> <b>UNE-EN 1092-1 y 2: 2008</b>
<b>Juntas estanqueidad</b>	Elastómero: EPDM, NBR o SBR	<b>UNE-EN 681-1: 2002</b>
	PTFE	<b>UNE-EN 1514-3: 1997</b>
<b>Tornillería</b>	Tornillos con cabeza hexagonal: - M12 sin tuerca y tratamiento GEOMET - M10 con tuerca y tratamiento GEOMET	<b>UNE EN 1515-1</b>

**Nota:** El fabricante deberá presentar los autocertificados de conformidad técnica y de conformidad de los materiales en contacto con el agua de consumo de acuerdo con los protocolos que, en cada momento, sean preceptivos.

### 3.3 Dimensiones



Medidas en mm

A	B	C	D
	Tolerancia $\pm 1$		
61	81	58	$\geq 5$ y $\leq 8$